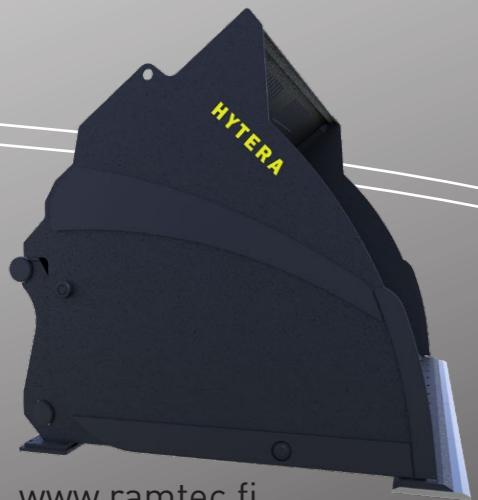




## HYTERA KIPPIKAUHA HTB

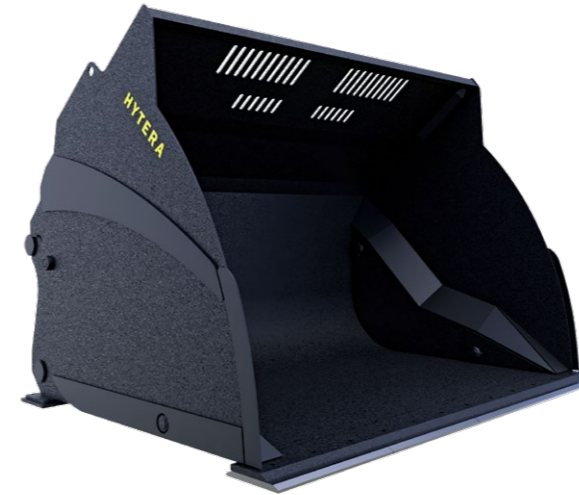
Hytera korkealta kippaava kauha on suunniteltu kevyen materiaalin lastaamiseen korkeisiin autoihin. Saatavilla keskisyylintereillä tai sivusyylintereillä.



[www.ramtec.fi](http://www.ramtec.fi)

**Ramtec**  
ATTACHMENTS

## KIPPIKAUHA HTB



HTB keskisyylinterimalli on suunniteltu kuivalle ja rakeiselle irtomateriaalille. SC-sivusyylinterimalli on suunniteltu märälle ja takertuvalle materiaalille.

### Kestävä valinta

Vahva runko, sivulevyt 6-10 mm.  
Huulilevy HB500, 20-30 mm.

Kaksiosainen ritilä näkyvyyden parantamiseksi kauhan eteen.

HB400 valmisteinen kääntörunko suojaa sylinteitä, avoin rakenne ehkäisee materiaalin jumittumista.

Molemmin päin päätyvaimennetut sylinterit 45 asteen kulmassa mahdollistavat noston tyhjäkäynnillä ja päätyvaimennus suojaa sylintereitä.

Saatavilla pyöräkuormaajan pikaliitin- ja tappikiinnityksillä.



MALLI	HTB20-230SC	HTB30-250SC	HTB40-250SC	HTB45-275SC	HTB50-300SC
Pyöräkuormaaja, tn	4 - 7	6 - 8	6 - 8	7 - 10	8 - 11
Tilavuus, m3 (ISO)	2,3	3,3	4,1	4,5	4,9
Leveys, mm	2300	2500	2500	2750	3000
Paino, kg	900	1100	1200	1300	1400
Max kuorma, tn	1,6	2,2	3,3	3,6	4
MALLI	HTB55-275SC	HTB60-300SC	HTB65-320SC	HTB65-275SC	HTB75-300SC
Pyöräkuormaaja, tn	8 - 11	11 - 14	11 - 14	11 - 14	14 - 19
Tilavuus, m3 (ISO)	5,6	6,1	6,5	6,8	7,4
Leveys, mm	2750	3000	3200	2750	3000
Paino, kg	2000	2100	2250	2150	2250
Max kuorma, tn	4,4	5,2	5,4	5,4	6
MALLI	HTB90-300SC	HTB100-320SC	HTB120-320SC	HTB130-350	HTB150-350
Pyöräkuormaaja, tn	16 - 22	20 - 26	22 - 28	22 - 30	24 - 35
Tilavuus, m3 (ISO)	9	9,7	11,9	13	15,4
Leveys, mm	3000	3200	3200	3500	3500
Paino, kg	2500	2750	3100	3200	3650
Max kuorma, tn	7,2	7,8	9,6	10	12

lisätiedot ja tuotevideot: [www.ramtec.fi](http://www.ramtec.fi)